



全9タイプから選べる
学生専用マンション



敷金 0円	入館料 5万円	仲介手数料 0.55ヶ月	インターネット 無料 ※加入金有	家電付 部屋有
-----------------	-------------------	------------------------	-------------------------------	------------

Room Photo

1人暮らしに最適な
様々な設備が
整っています!



DK+居室



居室



全室南向き



約6帖のDK



2口IHコンロ付キッチン



カウンターキッチン(1R)



居室によって異なる色調



シャンプードレッサー



浴室乾燥機付ユニットバス



温水洗浄便座



エスポワール・ドゥ

月額家賃 **43,000円**~

1R/1DK/1LDK
27.00㎡~34.80㎡

JR筑肥線を眺める日常生活に便利な周辺環境。
家電付き部屋有ります!

エスポワール・ドゥは、「希望」を意味し、将来社会で活躍する学生に希望を抱いて欲しいという願いを込めています。東西に長い建物で、存在感のある外観。南側にJR筑肥線が通る閑静な住宅街に位置する九大生専用マンションです。マルキョウやマックスバリュ(24時間営業)等のスーパーもあり、生活に便利です。全戸南向きで日当たり良好。オート

ロック、宅配ボックス、防犯カメラ、管理会社呼出機能もあり、学生専用ならではの安心安全を配慮した建物設備が充実しています。お部屋の間取りは、全9タイプ。様々な間取りからお選び頂けます。全タイプ約30㎡前後の広さを確保し、室内設備も充実しています。一部の居室に家電が付いています。24時間管理体制で、いつでも管理会社と繋がります。

お問い合わせはこちらまで

九州大学生生活協同組合
0120-21-7131

受付時間/10:00~17:00 定休日/土・日・祝(1月~3月は不定休)
〒819-0379福岡市西区北原1-1-5 FAX:092-807-3193 福岡県知事(10)第9096号



全9タイプから選べる学生専用マンション

エスパワール・ドゥ

月額
家賃

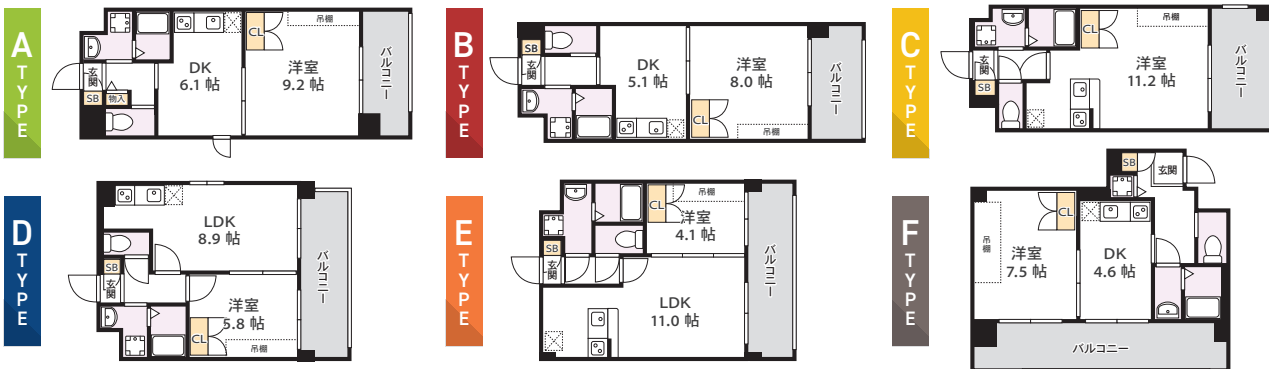
43,000円~54,000円

1R/1DK/1LDK

27.00㎡~34.80㎡

居室のご案内

生活スタイルに合わせて選べる間取り



※反転タイプあります。※実際と異なる場合は現況を優先いたします。

料金のご案内

※全戸南向き ★…家電付き居室

タイプ	Aタイプ	B1タイプ	B1タイプ	B1タイプ	Cタイプ	Cタイプ	Cタイプ	Cタイプ	B1タイプ
タイプ 間取 ㎡数	1DK 34.80㎡	1DK 30.45㎡	1DK 30.45㎡	1DK 30.45㎡	1R 27.00㎡	1R 27.00㎡	1R 27.00㎡	1R 27.00㎡	1DK 30.45㎡
タイプ 間取 ㎡数		Fタイプ※102のみ 1DK 31.81㎡							
6F	★ 601 54,000円	★ 602 52,000円	★ 603 52,000円	★ 604 52,000円	★ 605 50,000円	★ 606 50,000円	★ 607 50,000円	★ 608 50,000円	★ 609 52,000円
5F	★ 501 53,000円	★ 502 51,000円	★ 503 51,000円	★ 504 51,000円	★ 505 49,000円	★ 506 49,000円	★ 507 49,000円	★ 508 49,000円	★ 509 51,000円
4F	★ 401 53,000円	★ 402 51,000円	★ 403 51,000円	★ 404 51,000円	★ 405 49,000円	★ 406 49,000円	★ 407 49,000円	★ 408 49,000円	★ 409 51,000円
3F	301 49,000円	302 47,000円	303 47,000円	304 47,000円	305 45,000円	306 45,000円	307 45,000円	308 45,000円	309 47,000円
2F	201 49,000円	202 47,000円	203 47,000円	204 47,000円	205 45,000円	206 45,000円	207 45,000円	208 45,000円	209 47,000円
1F	ENT/EV	102 45,000円	103 45,000円	104 45,000円	105 43,000円	106 43,000円	107 43,000円	108 43,000円	109 45,000円

タイプ	B1タイプ	B1タイプ	B1タイプ	B1タイプ	B4タイプ	Dタイプ	Eタイプ	Eタイプ	Dタイプ
タイプ 間取 ㎡数	1DK 30.45㎡	1DK 30.45㎡	1DK 30.45㎡	1DK 30.45㎡	1DK 30.45㎡	1LDK 33.48㎡	1LDK 33.48㎡	1LDK 33.48㎡	1LDK 33.48㎡
タイプ 間取 ㎡数		B2タイプ※611のみ 1DK 33.06㎡	B3タイプ※512のみ 1DK 33.27㎡	B2タイプ※413のみ 1DK 33.06㎡					
6F	★ 610 52,000円	★ 611 54,000円							
5F	★ 510 51,000円	★ 511 51,000円	★ 512 53,000円						
4F	★ 410 51,000円	★ 411 51,000円	★ 412 51,000円	★ 413 53,000円					
3F	310 47,000円	311 47,000円	312 47,000円	313 47,000円	314 47,000円	315 50,000円	316 50,000円	317 50,000円	318 50,000円
2F	210 47,000円	211 47,000円	212 47,000円	213 47,000円	214 47,000円	215 50,000円	216 50,000円	217 50,000円	218 50,000円
1F	110 45,000円	111 45,000円	112 45,000円	113 45,000円	114 45,000円				駐輪場

家電付き
居室有ります

- 冷蔵庫
- 洗濯機
- 電子レンジ
- 居室照明
- テレビ
- 机
- 椅子
- ベッド
- カーテン
- テレビ台

※居室により設備が異なる場合があります。ご契約時にご確認ください。

充実の設備と安心のセキュリティ

<共有設備>



<居室設備>

初期費用

Initial cost

月額家賃 43,000円~54,000円 共益費 4,000円

初期費用の目安
172,350円
~
194,900円

入館料	50,000円
前家賃(1ヶ月分)	43,000円~
共益費	4,000円
鍵交換費	16,500円
清掃費	27,500円/33,000円
インターネット加入金	7,700円
仲介手数料(0.55ヶ月分)	23,650円~

※家電付きの清掃費は、33,000円です。

物件概要

Overview

物件名	エスパワール・ドゥ	共益費	4,000円
所在地	福岡市西区飯氏977-1	駐車場	4,400円(税込)
交通	昭和バス「周船寺小学校前」停 徒歩7分	町費	3,600円(年間)
構造	鉄筋コンクリート造6階建て	契約期間	1年(自動更新)
戸数	全85戸	特約事項	ペット不可、 退去日指定特約有り
築年月	2006年3月	取引形態	代理
間取り	1R/1DK/1LDK (27.00㎡~34.80㎡)		

お問い合わせはこちらまで



九州大学生協同組合
☎ 0120-21-7131

受付時間/10:00~17:00 定休日/土・日・祝(1月~3月は不定休)
〒819-0379福岡市西区北原1-1-5 FAX:092-807-3193 福岡県知事(10)第9096号