

鹿大生
専用
マンション



生活環境に恵まれた
学生専用マンション



- 敷金 **0円**
- 入館料 **5万円**
- 仲介手数料 **0.55ヶ月**
- インターネット **無料**
※加入金有
- 安心の **オートロック**

Room Photo

1人暮らしに最適な
様々な設備が
整っています!



居室



居室



居室



キッチン



クローゼット



吊棚



シャンプードレッサー



ユニットバス



トイレ



人感センサー付ライト



クラージュ上荒田式番館

月額家賃 **44,000円**~
1DK
30.18㎡~31.64㎡

日常生活に便利な周辺環境。
安心安全を配慮した建物/室内設備が充実!

クラージュ上荒田式番館は、「勇気」を意味し、貴重な学生生活を体験をするうえで、何事にも勇気を持って挑戦して欲しいという想いを込めています。クラージュ上荒田と隣接した鹿大生専用マンションです。生活環境に恵まれたファミリー層も多い立地に位置し、東/南向きです。オートロック、宅配ボックス、防犯カメラ、管理会社呼出機能もあ

り、学生専用ならではの安心安全を配慮した建物設備が充実しています。お部屋の間取りは、1DKで全4タイプ。居室の広さを確保し、全居室に照明付きで設備も充実しています。24時間管理体制で、いつでも管理会社と繋がります。

お問い合わせはこちらまで



鹿児島大学生協同組合
Tel.099-255-3427

受付時間/10:00~17:00 定休日/土・日・祝(1月~3月は不定休)
〒890-0065鹿児島県鹿児島市郡元1-21-24 FAX:099-255-3429 鹿児島県知事(9)第3187号



生活環境に恵まれた学生専用マンション

クラージュ上荒田式番館

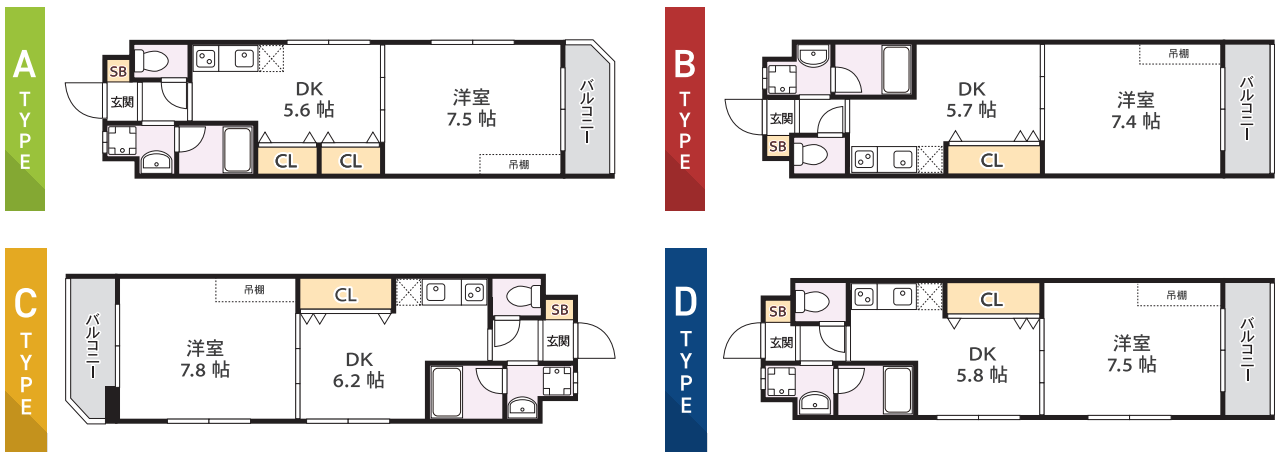
月額家賃

44,000円～49,000円

1DK
30.18㎡～31.64㎡

居室のご案内

生活スタイルに合わせて選べる間取り



料金のご案内

※反転タイプあります。※実際と異なる場合は現況を優先いたします。

※全居室に居室照明が付きます。

		東向き						
タイプ		Dタイプ	Bタイプ	Bタイプ	Bタイプ	Bタイプ	Bタイプ	Aタイプ
間取	1DK	1DK	1DK	1DK	1DK	1DK	1DK	1DK
㎡数		30.68㎡	30.18㎡	30.18㎡	30.18㎡	30.18㎡	30.18㎡	30.68㎡

南側	階	料金							北側
		308	307	306	305	303	302	301	
南側	3F	48,000円	48,000円	48,000円	48,000円	48,000円	48,000円	49,000円	北側
	2F	48,000円	48,000円	48,000円	48,000円	48,000円	48,000円	49,000円	
	1F	44,000円	44,000円	44,000円	44,000円	44,000円	44,000円	45,000円	

		南向き						
タイプ		Aタイプ	Bタイプ	Bタイプ	Bタイプ	Bタイプ	Bタイプ	Cタイプ
間取	1DK	1DK	1DK	1DK	1DK	1DK	1DK	1DK
㎡数		30.68㎡	30.18㎡	30.18㎡	30.18㎡	30.18㎡	30.18㎡	31.64㎡

西側	階	料金							東側
		317	316	315	313	312	311	310	
西側	3F	49,000円	48,000円	48,000円	48,000円	48,000円	48,000円	49,000円	東側
	2F	49,000円	48,000円	48,000円	48,000円	48,000円	48,000円	49,000円	
	1F	ENT	テナント						

充実の設備と安心のセキュリティ

- <共有設備>**
 - オートロック
 - 防犯カメラ
 - 宅配BOX
 - モニター付インターホン
 - カードキー
 - ディンプルキー
 - インターネット無料
 - BS/CS
 - プロパンガス
 - 駐輪場
 - バイク置場
- <居室設備>**
 - 靴箱
 - インターホン
 - 2口ガスコンロ
 - 独立洗面台
 - シャンプードレッサー
 - 風呂トイレ別
 - シャワー
 - 吊棚
 - クローゼット
 - エアコン
 - 人感センサーライト
 - 室内照明付

¥ 初期費用 Initial cost

月額家賃 **44,000円～49,000円** 共益費 **2,000円**

初期費用の目安 **181,900円**
～
189,650円

入館料	50,000円
前家賃(1ヶ月分)	44,000円～
共益費	2,000円
鍵交換費	16,500円
清掃費	27,500円
保証会社費用	10,000円
インターネット加入金	7,700円
仲介手数料(0.55ヶ月分)	24,200円～

≡ 物件概要 Overview

物件名	クラージュ上荒田式番館	共益費	2,000円
所在地	鹿児島市上荒田町51-10	駐車場	-円(税込)
交通	鹿児島市バス「唐湊郵便局前」徒歩4分	町費	-円(年間)
構造	鉄筋コンクリート造3階建て	契約期間	1年(自動更新)
戸数	全35戸	特約事項	ペット不可、退去日指定特約有り
築年月	2006年3月	取引形態	代理
間取り	1DK(30.18㎡～31.64㎡)		

お問い合わせはこちらまで



鹿児島大学生生活協同組合
Tel.099-255-3427

受付時間/10:00～17:00 定休日/土・日・祝(1月～3月は不定休)
〒890-0065鹿児島県鹿児島市都元1-21-24 FAX:099-255-3429 鹿児島県知事(第)3187号